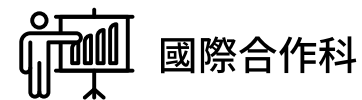


2026夏季 指南手冊

The Feeling Korea

2026年 7月 26日(週日) ~ 8月 8日(週六)



國際合作科



+82 63 270 4964



feelingkorea@jbnu.ac.kr

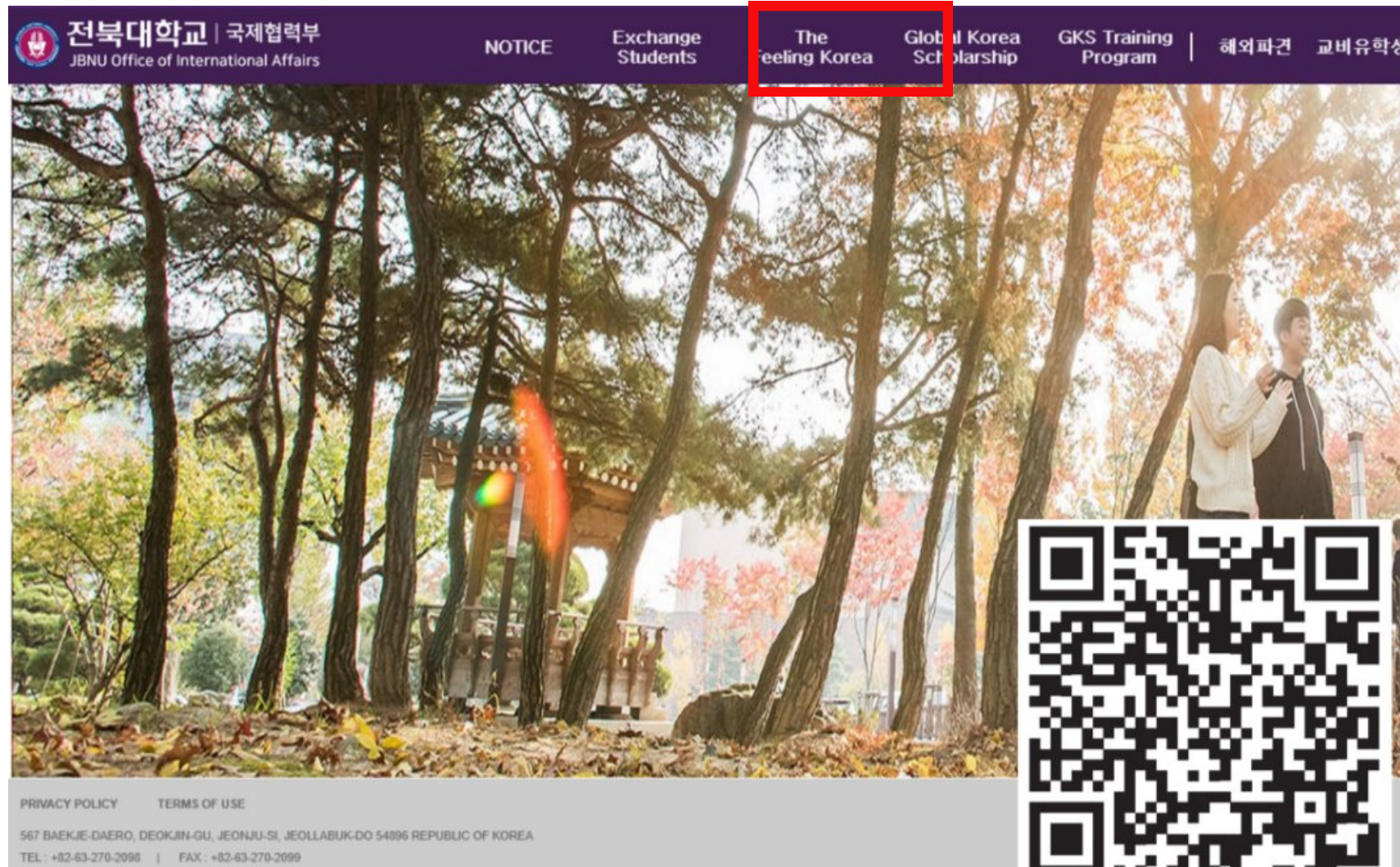


office.jbnu.ac.kr



申請方法

請在截止日期前完成線上申請。



- 1 申請期間: 2026年 5月 1日 ~ 6月 12日
- 2 申請方式: 網路申請
- 3 網址: https://all.jbnu.ac.kr/jbnu/oasis/online_application.html
- 4 提交資料: 護照影本、在學證明
- 5 內含: 住宿(雙床) 、韓文課程、文化體驗、仁川機場和全北國立大學之間的接送巴士

- 合作大學的學生須提交註明大學名稱和學年的入學證明

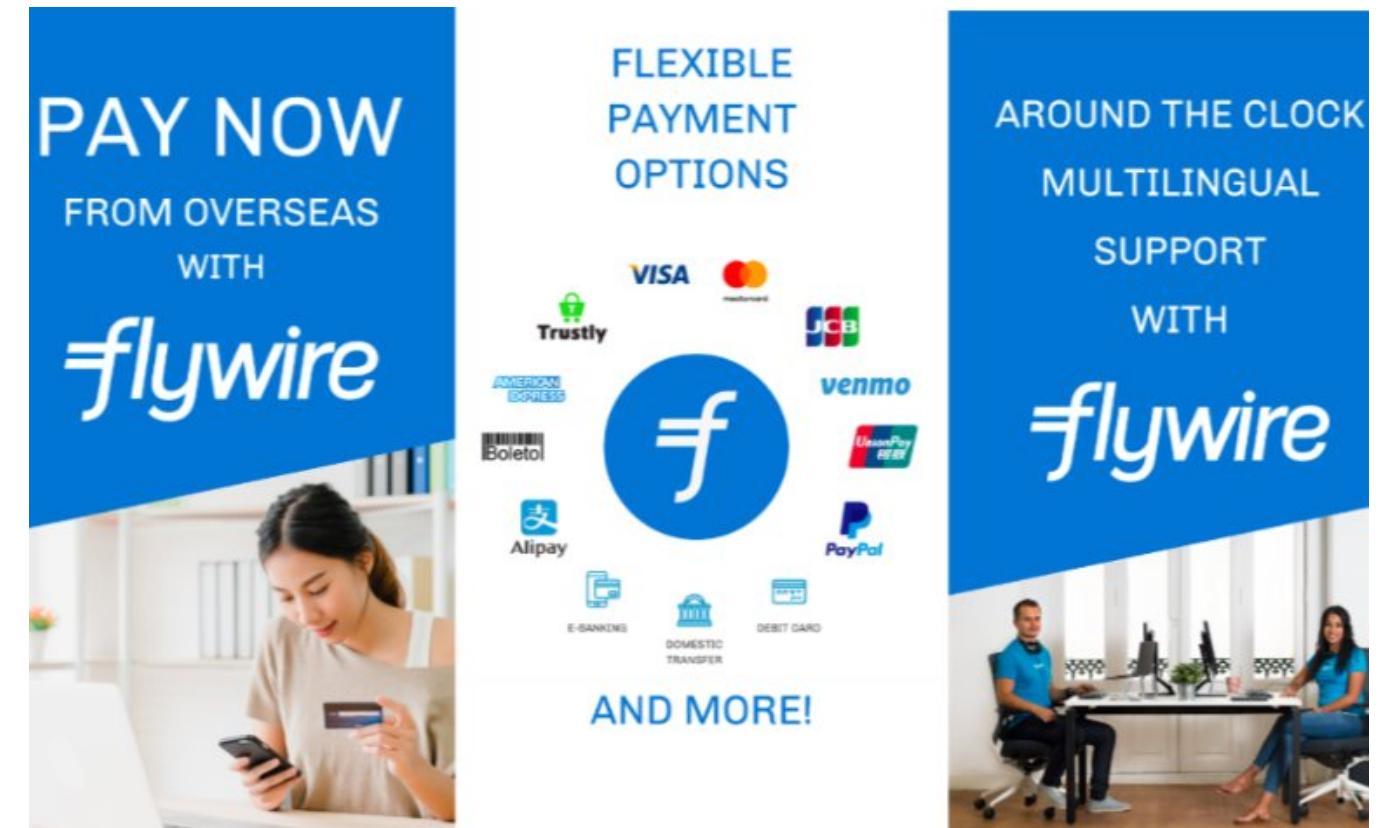


關於支付

- 1 付款費用: 1,000美元 (來自合作大學的學生: 800美元)
- 2 支付期間: 2026年6月22日 ~ 2026年7月3日
- 3 支付平台: Flywire、銀行轉帳
- 4 付款連結: 6月10日之後會提供給計畫申請者



- 合作大學的學生可享 200 美元折扣
- 機票、保險和個人開支不包含在內
- 含早餐和午餐 (不提供晚餐和週末餐點)
- 根據專案安排, 部分餐點可能在當地餐廳供應
- 請注意, 清真或素食選項可能有限或不提供



PAY NOW
FROM OVERSEAS
WITH
flywire

**FLEXIBLE
PAYMENT
OPTIONS**

**AROUND THE CLOCK
MULTILINGUAL
SUPPORT
WITH
flywire**

AND MORE!

Logos for payment methods: Trustly, VISA, Mastercard, JCB, American Express, venmo, Boletol, Alipay, PayPal, E-BANKING, DOMESTIC TRANSFER, DEBIT CARD.



機場接機& 送機



仁川機場1號航廈1層(室內)

- 1 接機日期: 2026年 7月 26日(週日)
- 2 接機時間: 13:00 ~ 15:00
- 3 接機地點: 仁川機場**第一航站1樓14號出口**附近
 - 請參考面的照片, 不要出去, 在14號出口附近的座椅區等待 (室內)
 - 如果你抵達的是第二航廈, 請搭機場擺渡車到第一航廈來

4 退房/送機日期: 2026年8月8日 (週六)

5 送機出發時間 (全州): 上午8點~9點

6 目的地: 仁川國際機場 T 1 / T 2

- 所有參加者須預訂下午3點以後起飛的班機。從JBNU到仁川機場約4小時
- 如果在8月8日打算前往仁川機場以外的地點, 則需要自行安排交通



日程

第一週日程 (7月27日~7月31日)

週一



歡迎儀式，校園參觀

週二



上午: 韓語課
下午: 製作韓紙扇

週三



上午: 韓語課
下午: 韓服體驗、
參觀韓屋村

週四



首爾
(皇宮, 明洞)

週五



上午: 韓語課
下午: 紫菜包飯和紙燈

※ 日程可能會根據參加人數和當地情況而變更廣寒樓苑

※ 8月1日(週六)至8月2日(週日)空間時間，可自由活動



日程

第二週日程 (8月3日~8月7日)

週一



上午: 韓語課
下午: 南原 (夜遊)

週二



上午: 韓語課
下午: 書法

週三



上午: 韓語課
下午: 國立非物質文化遺產中心

週四



茂朱 跆拳道園

週五



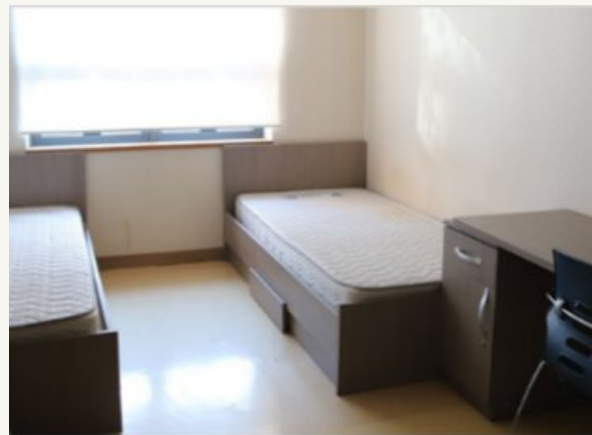
結業儀式

※ 日程可能会根据参加人数和当地情况而变更

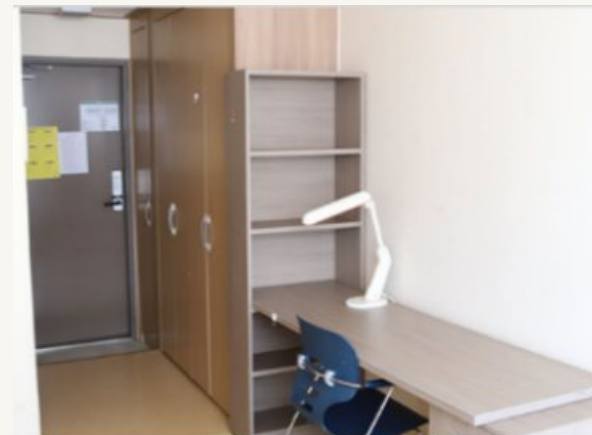


住宿

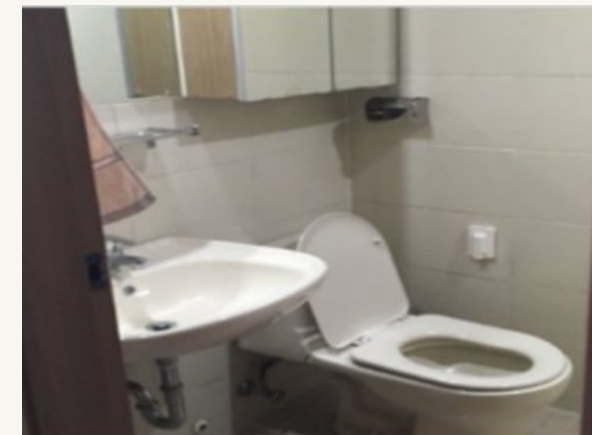
宿舍資訊



房間



房間



洗手間



餐廳

1 房间设施

床, 書桌, 椅子, 衣櫃, 衛浴、空調

- 提供毯子(含枕頭)
- 走廊配備淨水器
- 已安裝無線網路
- 一樓配有微波爐和冰箱

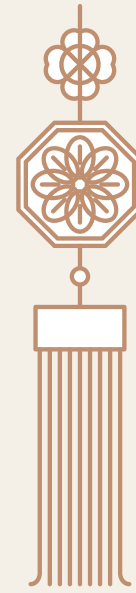
2 准备事项

盥洗用品, 毛巾, 衛生紙, 其他個人用品, 拖鞋

- 不提供吹風機和垃圾桶
- 進入房間必須脫鞋
- 提供洗衣房 (附洗衣機、烘乾機和熨斗), 並附有應用程式
- 不提供廚房



國立全北大學
The Feeling Korea



謝謝

- 電話 : 82 063 270 4964
- 信箱: feelingkorea@jbnu.ac.kr
- 網址: ioffice.jbnu.ac.kr

